



ミズノバドミントントーナメント2025 in 東京エレクトロン 荳崎アリーナ

日付：2025年12月13日（土）-14日（日）

会場：東京エレクトロン 荳崎アリーナ
（荳崎中央体育館）

【主催】

ミズノ株式会社

【協賛】

SENOBIRU（株式会社エメトレ）

株式会社SakuReal

minton



【後援】
蕪崎市
蕪崎市教育委員会

【協力】
蕪崎市教育委員会スポーツコミッション

12/13ダブルス

[タイムテーブル・リーグ表](#)

[抽選結果](#)



12/14シングルス

[タイムテーブル・リーグ表](#)

[抽選結果](#)



開催要項

- 1.日時
2025年12月13日（土）：ダブルス 9時15分～
2025年12月14日（日）：シングルス 9時00分～
- 2.会場
〒407-0004 山梨県韮崎市藤井町南下條897（韮崎中央公園）
東京エレクトロン 韮崎アリーナ（韮崎中央体育館）
- 3.スケジュール
8:30～ 開場、受付
9:00～ 開会式
9:15～ 試合開始（2日目は9:00予定）
～16:30 試合終了予定（2日目は17:30予定）
- 4.エントリー方法
mintonサイトよりエントリー↓
<https://minton.jp/Competition/detail/762>
- 5.エントリー期間
2025年10月18日（土）～2025年11月30日（日）
- 6.種目、
参加費用（税込）
プロフェッショナル（一定基準以上の大会参加実績のある方）
 - ・ダブルス（9,000円/ペア）
男女別なし：8ペア
 - ・シングルス（5,000円/人）
男女別なし：8人
一般（高校三年生以上）※高校二年生以下も可
 - ・ダブルス（7,000円/ペア）
男子：16ペア
女子：8ペア
 - ・シングルス（4,000円/人）
男子：16人
女子：8人
高校生（中学三年生～高校二年生）※中学二年生以下も可
 - ・ダブルス（5,000円/ペア）
男子：24ペア
女子：16ペア
 - ・シングルス（3,000円/人）
男子：32人
女子：16人
中学生（中学一年生～中学二年生）※小学生以下も可
 - ・ダブルス（5,000円/ペア）
男子：16ペア
女子：16ペア
 - ・シングルス（3,000円/人）
男子：32人
女子：16人

ジュニア（小学生以下）
・ダブルス（4,000円/ペア）
男子：24ペア
女子：24ペア
・シングルス（2,000円/人）
男子：32人
女子：32人

- | | |
|-------------|--|
| 7.競技方法 | 参加者数に応じて種目ごとに設定 |
| 8.審判について | 基本的には線審のうち1名が主審を兼ねる斜め審方式を採用 |
| 9.参加資格 | 各種目の対象学年以下であり、主審・線審ができること。
大会中の写真撮影及びSNS等への掲載を許容できること。 |
| 10.競技規則 | 現行の（公財）日本バドミントン協会競技規則・同大会
運営規程、および同公認審判員規程による。
21点3ゲーム（延長なし）※変更する場合あり |
| 11.変更、キャンセル | 原則として不可とします。 |
| 12.使用球 | 大会運営者で用意 |
| 13.組み合わせ | エントリー締切後に主催者側で責任を持って決定します。 |
| 14.問い合わせ先 | 株式会社LIFE DESIGNING minton担当 佐藤
TEL: 0368245359 / Mail: info@minton.jp |
| 15.その他 | プロフェッショナルの優勝、準優勝者には協賛企業より賞金が
ございます。
各種目賞品のほか、抽選会での景品もございます！ |

注意事項

大会運営上の注意

1. 参加される選手は開会式までに受付をしてください。（8時30分受付開始）
プロフェッショナルクラスの選手は試合開始時間の1時間前までに受付を行ってください。
2. 各種目初戦のみ、5分間の基礎打ち時間を設けます。
2試合目以降は、2分程度のアップは可とします。
3. 準備体操を十分実施し、ケガのない様にして下さい。
4. 空いているコートはアップ等で自由に使用していただいてかまいません。
試合の進行状況によっては空きコートも使用不可となる可能性がありますのでご了承ください。

競技上の注意

1. 現行の（公財）日本バドミントン協会競技規則並びに本大会運営規定により行います。
2. 運動のしやすい活動的な服装で参加してください。
（日本バドミントン協会認定品である必要はありませんが、ジャージのまま試合をするなど、マナーに反した服装は避けるようにしてください。）
3. 今大会はプロフェッショナル、一般男女、高校生男女、中学生男女、ジュニア男女で、それぞれダブルスとシングルスとなっております。
※エントリー数の関係により、統合、廃止となった種目もございます。
4. 試合形式は、種目によって以下のとおりです。

1日目（ダブルス）

一般男子：予選リーグを行い、1位、2位、3位それぞれのトーナメントを行う。表彰は1位トーナメントの4組に行う。

プロフェッショナル、高校生男子、中学生男子：リーグ内で総当たりを行う。表彰は3位まで行う。

一般女子、高校生女子、中学生女子：3種目合わせたリーグを行う。その後、一般女子リーグ、高校生女子トーナメント、中学生女子トーナメントに分かれて順位を決める。表彰はそれぞれ3位まで行う（中学生女子は2位まで）。

2日目（シングルス）

一般男子、高校生男子：2種目合わせた予選リーグにて、各人3試合ずつ行う。その後、高校生男子はトーナメントを行う。一般男子は各リーグ内で1番順位の高かった者でトーナメントを行う。表彰はそれぞれ3位まで行う。

中学生男子：予選リーグを行い、各リーグ1位でトーナメントを行う。表彰は3位まで行う。

プロフェッショナル、中学生女子：リーグ内で総当たりを行う。表彰は3位まで行う。

小学生男子、小学生女子：2種目合わせたリーグにて、総当たりを行う。表彰はそれぞれ3位まで行う。

5. 試合は21点3ゲーム（延長なし）とします。
※上記4、5の内容は、試合の進行状況により変更する可能性があります。
6. 予選リーグのある種目では、勝数、得失ゲーム差、得失ポイント差の順で順位を決め、決まらなかった場合は、直接対決の結果を反映します。
7. インターバルは11点時に30秒以内、ゲーム間に1分以内とします。
8. コールして3分以内にコートに入らない場合は棄権とします。
9. 表彰は各部3位まで、計22組、23名に行います。

審判上の注意

1. 審判は、線審+主審、線審+得点板の2名で斜め審として行います。
2. サービスジャッジは選手がセルフで行ってください。
3. プロフェッショナルクラスの試合は主審1名、線審2名とします。
4. 審判用紙は、「主審名」と「勝者サイン」を確認したうえで、その試合の敗者がシャトルと一緒に本部まで持参してください。
5. 審判は種目によって以下の通りです。

1日目（ダブルス）

一般男子、一般女子、女子リーグ：リーグ内で試合のないペアが審判。一般男子3位T1、2位T1は予選リーグの1位がそれぞれ審判。一般男子1位T準決勝、決勝、3位T2、2位T2は前の試合の敗者が審判。一般男子1位T準決勝1コートの敗者は高校生男子8の審判があります。一般男子1位T決勝の敗者はプロフェッショナル1の審判があります。

高校生男子、中学生男子：初戦はリーグの5番のペアが審判。2～6、10は前の試合の敗者が審判。7はリーグの4番のペア、9はリーグの2番のペアが審判。高校生男子8は一般男子1位T準決勝1コートの敗者が審判。中学生男子8は運営から2名審判を出します。

高校生女子、中学生女子：高校生女子準決勝は中学生女子の2ペアがそれぞれ審判。決勝は前の試合の敗者が審判。

プロフェッショナル：リーグ内で試合のないペアが線審、1試合目は一般男子1位T決勝の敗者が主審、2試合目以降は運営から1名主審を出します。

2日目（シングルス）

一般男子、高校生男子：Aリーグの初戦はリーグの5番、6番が審判、A-2以降は試合をした2名が次の試合の審判。B～Dリーグは試合のない2名が審判。一般男子準決勝はAリーグの4位、5位、Bリーグの2位、3位が審判。高校生男子準決勝はC,Dリーグの2位、3位が審判。決勝は準決勝の敗者が審判。

中学生男子：初戦はリーグの3番、4番が審判。2試合目以降は試合をした2名が次の試合の審判。準決勝はAリーグの4位、Bリーグの4位が審判。決勝戦はAリーグの5位、Bリーグの5位が審判。Cリーグの4位、5位はプロフェッショナル1の審判があります。

中学生女子、小学生リーグ：初戦は中学生女子の6名がそれぞれ2名ずつ審判。2試合目以降は試合をした2名が次の試合の審判。

プロフェッショナル：リーグ内で試合のない1名が線審、1は中学生男子Cリーグの4位が線審、5位が主審。2、3は試合のない1名が線審、運営から2名主審と線審を出します。

体育館使用上の注意

1. 体育室内は土足厳禁、館内は禁煙です。
2. メインアリーナ、サブアリーナ内は水分補給のみ可能とします。
昼食等は2階の観客席で行い、ゴミは各自必ず持ち帰って下さい。
3. 駐車場は、奥の方から停めていただけますとありがたいです。

◎盗難には十分ご注意下さい。

最後に

- 今回はSENOBIRU（株式会社エメトレ）様にご協賛をいただき、優勝、準優勝者への副賞と参加者全員への参加賞がごございます。
- 受付時に、本大会に関するアンケートと参加賞をお渡しします。
- アンケートは、今後の大会運営の参考とさせていただきますので、ぜひ皆様ご協力のほど、よろしくお願いいたします。
- ご記入いただいたアンケート用紙は、お帰りの際に大会本部までお持ちください。

■タイムテーブル（12/13）

8:30	受付開始									
9:00	開会式									
	メインアリーナ						サブアリーナ			
コート	1	2	3	4	5	6	7	8	9	10
試合番号	1	2	3	4	5	6	7	8	9	
試合名	一般男子A-1	一般男子B-1	一般男子C-1	一般男子D-1	高校生男子1	中学生男子1	女子リーグA-1	女子リーグB-1	女子リーグC-1	
9:15										
試合番号	10	11	12	13	14	15	16	17	18	
試合名	一般男子A-2	一般男子B-2	一般男子C-2	一般男子D-2	高校生男子2	中学生男子2	女子リーグA-2	女子リーグB-2	女子リーグC-2	
9:50										
試合番号	19	20	21	22	23	24	25	26	27	
試合名	一般男子A-3	一般男子B-3	一般男子C-3	一般男子D-3	高校生男子3	中学生男子3	女子リーグA-3	女子リーグB-3	女子リーグC-3	
10:25										
試合番号	28	29	30	31	32	33	34	35	36	
試合名	一般男子3位T1	一般男子3位T1	一般男子2位T1	一般男子2位T1	高校生男子4	中学生男子4	一般女子1	高校生女子準決勝	高校生女子準決勝	
11:00										
試合番号	37	38	39	40	41	42	43	44	45	
試合名	一般男子1位T準決勝	一般男子1位T準決勝	一般男子3位T2	一般男子2位T2	高校生男子5	中学生男子5	一般女子2	高校生女子決勝	中学生女子決勝	
11:35										
試合番号		46	47	48	49	50	51			
試合名		一般男子1位T決勝	高校生男子6	中学生男子6	高校生男子7	中学生男子7	一般女子3			
12:10										
試合番号		52	53	54	55	56				
試合名		プロフェッショナル1	高校生男子8	中学生男子8	高校生男子9	中学生男子9				
12:45										
試合番号		59			57	58				
試合名		プロフェッショナル2			高校生男子10	中学生男子10				
13:20										
試合番号		60								
試合名		プロフェッショナル3								
15:05										
16:10	終了									

※ 主審・線審は相互審判をお願いします。

プロフェッショナルダブルス

	仁平澄也・百上拓海	馬屋原大樹・吉村徳仁	興石悠・井上翼	順位	勝数	得失ゲーム数	得失ポイント数
仁平澄也 百上拓海 NTT東日本・トヨタモビリティ東京		60	52				
馬屋原大樹 吉村徳仁 AC長野パルセイロBC	(60)		59				
興石悠 井上翼 ホワイトソックス	(52)	(59)					

一般男子ダブルス

リーグ A

	奥脇愛斗・金丸晴音	清水政彦・田中栄樹	湯澤朋生・金原大地	順位	勝数	得失ゲーム数	得失ポイント数
奥脇愛斗 金丸晴音 そこそこバド部		19	1				
清水政彦 田中栄樹 御成門クラブ	(19)		10				
湯澤朋生 金原大地 Lucky Strike	(1)	(10)					

リーグA1位

リーグB1位	37	46	優勝
リーグC1位			
リーグD1位	38		

リーグ B

	吉澤龍・伊藤雄大	内藤つばさ・周澤道	小林由万・齋藤珀斗	順位	勝数	得失ゲーム数	得失ポイント数
吉澤龍 伊藤雄大 メイエンジェルス		20	2				
内藤つばさ 周澤道 チーム隼鞘炎	(20)		11				
小林由万 齋藤珀斗 RaToBa	(2)	(11)					

リーグA2位

リーグB2位	30	40	優勝
リーグC2位			
リーグD2位	31		

リーグ C

	野沢匠・小池翔太	中野皐輝・柳澤優悟	鹿川結衣・鹿川豪太	順位	勝数	得失ゲーム数	得失ポイント数
野沢匠 小池翔太 pippi		21	3				
中野皐輝 柳澤優悟 株式会社中野	(21)		12				
鹿川結衣 鹿川豪太 チームごん太	(3)	(12)					

リーグA3位

リーグB3位	28	39	優勝
リーグC3位			
リーグD3位	29		

リーグ D

	三田史向・石井颯	磯野佑太・宮澤潤一	屋井智稀・屋井雅哉	順位	勝数	得失ゲーム数	得失ポイント数
三田史向 石井颯 ブロックリース ターズ		22	4				
磯野佑太 宮澤潤一 ユイット	(22)		13				
屋井智稀 屋井雅哉 しまんちゅ	(4)	(13)					

高校生男子ダブルス

リーグ

	井田哲照・千野大河	齊藤巧真・両角蒼矢	赤池月碧・望月想介	平田瞬・藤村圭吾	武田琉依・内田心堂	順位	勝数	得失ゲーム数	得失ポイント数
井田哲照 千野大河 フォーンズ		5	47	53	23				
齊藤巧真 両角蒼矢 ふたご座	(5)		32	57	49				
赤池月碧 望月想介 Lv4	(47)	(32)		14	55				
平田瞬 藤村圭吾 水曜会	(53)	(57)	(14)		41				
武田琉依 内田心堂 勝沼中学校	(23)	(49)	(55)	(41)					

中学生男子ダブルス

リーグ

	小屋琉希空・井上陽真	秋山大伊・深澤輝空	矢崎陽音・植松慶一郎	七澤史龍・池谷来輝	弦間一晃・網倉識人	順位	勝数	得失ゲーム数	得失ポイント数
小屋琉希空 井上陽真 城南		6	48	54	24				
秋山大伊 深澤輝空 深澤	(6)		33	58	50				
矢崎陽音 植松慶一郎 JOBT	(48)	(33)		15	56				
七澤史龍 池谷来輝 中道ジュニア	(54)	(58)	(15)		42				
弦間一晃 網倉識人 Rokugo	(24)	(50)	(56)	(42)					

女子ダブルス

リーグ A

	長野つむぎ・長野絆	関ひかり・大塚優空	本間美樹・高橋実音莉	順位	勝数	得失ゲーム数	得失ポイント数
長野つむぎ 長野絆 pippi		25	7				
関ひかり 大塚優空 めいだいすきちーむ	(25)		16				
本間美樹 高橋実音莉 リトルスマッシュ	(7)	(16)					

高校生女子トーナメント

関ひかり 大塚優空	35			
神崎杏南 松村和奏		44	優勝	
望月美海 佐野そら	36			
柳川百音 望月胡桜				

リーグ B

	奥石江里香・吉田百伽	神崎杏南・松村和奏	望月美海・佐野そら	順位	勝数	得失ゲーム数	得失ポイント数
奥石江里香 吉田百伽 ホワイトソックス		26	8				
神崎杏南 松村和奏 飯田ジュニア	(26)		17				
望月美海 佐野そら 六郷中学校	(8)	(17)					

中学生女子トーナメント

本間美樹 高橋実音莉	45	優勝	
北村華愛 長塚美天			

リーグ C

	深澤みわ・小池里菜	柳川百音・望月胡桜	北村華愛・長塚美天	順位	勝数	得失ゲーム数	得失ポイント数
深澤みわ 小池里菜 pippi		27	9				
柳川百音 望月胡桜 中道ジュニア	(27)		18				
北村華愛 長塚美天 笛南中	(9)	(18)					

一般女子リーグ

	長野つむぎ・長野絆	奥石江里香・吉田百伽	深澤みわ・小池里菜	順位	勝数	得失ゲーム数	得失ポイント数
長野つむぎ 長野絆 pippi		51	34				
奥石江里香 吉田百伽 ホワイトソックス	(51)		43				
深澤みわ 小池里菜 pippi	(34)	(43)					

■タイムテーブル（12/14）

8:30	受付開始									
	メインアリーナ						サブアリーナ			
コート	1	2	3	4	5	6	7	8	9	10
試合番号	1	2	3	4	5	6	7	8	9	10
試合名	ジュニアリーグ1	ジュニアリーグ2	ジュニアリーグ3	中学生男子A-1	中学生男子B-1	中学生男子C-1	一般男子A-1	一般男子B-1	一般男子C-1	一般男子D-1
9:00										
試合番号	11	12	13	14	15	16	17	18	19	20
試合名	中学生女子1	中学生女子2	中学生女子3	中学生男子A-2	中学生男子B-2	中学生男子C-2	一般男子A-2	一般男子B-2	一般男子C-2	一般男子D-2
9:25										
試合番号	21	22	23	24	25	26	27	28	29	30
試合名	ジュニアリーグ4	ジュニアリーグ5	ジュニアリーグ6	中学生男子A-3	中学生男子B-3	中学生男子C-3	一般男子A-3	一般男子B-3	一般男子C-3	一般男子D-3
9:50										
試合番号	31	32	33	34	35	36	37	38	39	40
試合名	中学生女子4	中学生女子5	中学生女子6	中学生男子A-4	中学生男子B-4	中学生男子C-4	一般男子A-4	一般男子B-4	一般男子C-4	一般男子D-4
10:15										
試合番号	41	42	43	44	45	46	47	48	49	50
試合名	ジュニアリーグ7	ジュニアリーグ8	ジュニアリーグ9	中学生男子A-5	中学生男子B-5	中学生男子C-5	一般男子A-5	一般男子B-5	一般男子C-5	一般男子D-5
10:40										
試合番号	51	52	53	54	55	56	57	58	59	60
試合名	中学生女子7	中学生女子8	中学生女子9	中学生男子A-6	中学生男子B-6	中学生男子C-6	一般男子A-6	一般男子B-6	一般男子C-6	一般男子D-6
11:05										
試合番号	61	62	63	64	65	66		67	68	69
試合名	ジュニアリーグ10	ジュニアリーグ11	ジュニアリーグ12	中学生男子A-7	中学生男子B-7	中学生男子C-7		一般男子A-7	一般男子A-8	一般男子A-9
11:30										
試合番号	70	71	72	73	74	75	76	77	78	79
試合名	中学生女子10	中学生女子11	中学生女子12	中学生男子A-8	中学生男子B-8	中学生男子C-8	一般男子準決勝	一般男子準決勝	高校生男子準決勝	高校生男子準決勝
11:55										
試合番号	80	81	82	83	84	85	86		87	
試合名	ジュニアリーグ13	ジュニアリーグ14	ジュニアリーグ15	中学生男子A-9	中学生男子B-9	中学生男子C-9	一般男子決勝		高校生男子決勝	
12:20										
試合番号	88	89	90	91	92	93				
試合名	中学生女子13	中学生女子14	中学生女子15	中学生男子A-10	中学生男子B-10	中学生男子C-10				
12:45										
試合番号		94		95						
試合名		プロフェッショナル1		中学生男子準決勝						
13:10										
試合番号		97		96						
試合名		プロフェッショナル2		中学生男子決勝						
13:35										
試合番号		98								
試合名		プロフェッショナル3								
15:40										
16:50	終了									

※ 主審・線審は相互審判をお願いします。

プロフェッショナルシングルス

	小幡真己	羽生秀平	尾崎拓海	順位	勝数	得失ゲーム数	得失ポイント数
小幡真己 AC長野パルセイロBC		98	94				
羽生秀平 AC長野パルセイロBC	(98)		97				
尾崎拓海 AC長野パルセイロBC	(94)	(97)					

一般男子シングルス

リーグ A

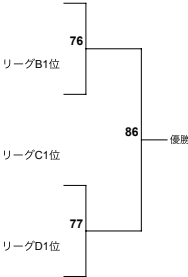
	小林由万	三田史向	岡村誠二郎	内田大貴	佐生朋也	平田瞬	順位	勝数	得失ゲーム数	得失ポイント数
小林由万 RaToBa		7	37	68						
三田史向 ブロッコリース ターズ	(7)				47	69				
岡村誠二郎 山梨大学	(37)			17	67					
内田大貴 うちだ	(68)		(17)			57				
佐生朋也 無所属		(47)	(67)			27				
平田瞬 ラトバ		(69)		(57)	(27)					

リーグ B

	大井元輝	屋井智稀	田村勇祐	赤池月碧	順位	勝数	得失ゲーム数	得失ポイント数
大井元輝 RaToBa		8	28	48				
屋井智稀 しまんちゅ	(8)		58	38				
田村勇祐 マーモットクラブ	(28)	(58)		18				
赤池月碧 六郷中学校	(48)	(38)	(18)					

一般男子トーナメント

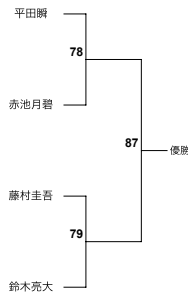
リーグA1位



リーグ C

	屋井雅哉	橋本賢輝	望月宏気	藤村圭吾	順位	勝数	得失ゲーム数	得失ポイント数
屋井雅哉 しまんちゅ		9	29	49				
橋本賢輝 大宮東高等学校	(9)		59	39				
望月宏気 ラデュール	(29)	(59)		19				
藤村圭吾 水曜会	(49)	(39)	(19)					

高校生男子トーナメント



リーグ D

	石井颯	郷田芳宏	松本恵吾	鈴木亮大	順位	勝数	得失ゲーム数	得失ポイント数
石井颯 ブロッコリース ターズ		10	30	60				
郷田芳宏 ビギナーズ	(10)		50	40				
松本恵吾 大谷地クラブ	(30)	(50)		20				
鈴木亮大 東村山5中	(60)	(40)	(20)					

中学生男子シングルス

リーグ A

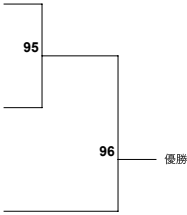
	井上陽真	中澤朋希	深澤秀太	池谷来輝	網倉識人	順位	勝数	得失ゲーム数	得失ポイント数
井上陽真 城南中		4	54	73	24				
中澤朋希 城南	(4)		34	91	64				
深澤秀太 富士川中学校	(54)	(34)		14	83				
池谷来輝 中道ジュニア	(73)	(91)	(14)		44				
網倉識人 六郷	(24)	(64)	(83)	(44)					

決勝トーナメント

リーグA1位

リーグB1位

リーグC1位



リーグ B

	芦沢颯大	佐野佑河	七澤史龍	内藤寛斗	植松慶一郎	順位	勝数	得失ゲーム数	得失ポイント数
芦沢颯大 城南		5	55	74	25				
佐野佑河 富士川中学校	(5)		35	92	65				
七澤史龍 中道ジュニア	(55)	(35)		15	84				
内藤寛斗 Rokutyuu	(74)	(92)	(15)		45				
植松慶一郎 JOB T	(25)	(65)	(84)	(45)					

リーグ C

	小屋琉希空	穴山琉季也	三森海聖	弦間一見	矢崎陽音	順位	勝数	得失ゲーム数	得失ポイント数
小屋琉希空 城南		6	56	75	26				
穴山琉季也 富士川中学校	(6)		36	93	66				
三森海聖 富士川中	(56)	(36)		16	85				
弦間一見 Rokugo	(75)	(93)	(16)		46				
矢崎陽音 B T J O	(26)	(66)	(85)	(46)					

中学生女子シングルス

リーグ

	望月胡桜	本間美樹	高橋実音莉	和田凛香	北村華愛	中村夏海	順位	勝数	得失ゲーム数	得失ポイント数
望月胡桜 甲府西中学校		11	31	51	70	88				
本間美樹 リトルスマッシュ	(11)		89	71	32	52				
高橋実音莉 リトルスマッシュ	(31)	(89)		12	53	72				
和田凛香 ARROW'S KUMAGAYA	(51)	(71)	(12)		90	33				
北村華愛 苗南中	(70)	(32)	(53)	(90)		13				
中村夏海 中道ジュニア	(88)	(52)	(72)	(33)	(13)					

ジュニアシングルス

リーグ

	渡邊大雅	七澤穂	行田奏介	RaoAvani	宮崎彩心	柳川百音	順位	勝数	得失ゲーム数	得失ポイント数
渡邊大雅 富士吉田ジュニア		1	21	41	61	80				
七澤穂 中道ジュニア	(1)		81	62	22	42				
行田奏介 すどう塾	(21)	(81)		2	43	63				
RaoAvani NP RALLIES	(41)	(62)	(2)		82	23				
宮崎彩心 MBC	(61)	(22)	(43)	(82)		3				
柳川百音 中道ジュニア	(80)	(42)	(63)	(23)	(3)					